



ENTRE**COMP**EDU

Modiwl 3:

Mynd yn Ddyfnach 3.1 Sut i
ddatblygu sgiliau sylwi ar
gyfleoedd (arsylwi)



Co-funded by the
Erasmus+ Programme
of the European Union



EntreCompEdu is co-funded by the Erasmus+ Programme of the European Union. The European Commission support for the production of this publication does not constitute an endorsement of the contents which reflects the views only of the authors, and the Commission cannot be held responsible for any use which may be made of the information contained therein.



Co-funded by the
Erasmus+ Programme
of the European Union

Cynnwys

Mynd yn Ddyfnach 3.1

Sut i ddatblygu sgiliau sylwi ar gyfleoedd (arsylwi) Error! Bookmark not defined.

Edrych yn Araf..... **Error! Bookmark not defined.**

Strategaethau ymarferol i hyrwyddo sgiliau arsylwi (sylwi ar gyfleoedd)
Error! Bookmark not defined.



Sut i ddatblygu sgiliau sylwi ar gyfleoedd (arsylwi)

Er mwyn deall problem yn iawn, credai Leonardo da Vinci fod angen ei hailstrwythuro er mwyn ei hystyried mewn amryw ffyrdd. Enwodd y strategaeth feddwl hon yn *saper vedere* neu 'gwybod sut i weld.'¹ Yn anffodus, yn fodau dynol, tueddwn i weld yr hyn yr ydym eisiau ei weld.

Gwelodd Da Vinci werth mewn braslunio'r hyn a welodd. Gall braslunio helpu i ganolbwyntio'r meddwl. Mae Ewan McIntosh yn argymhell braslunio fel modd o annog myfyrwyr i weld manylion. Mae'n cyfeirio at enghraifft lle'r oedd ysgol am ailgynllunio ei hadeilad, ac anfonwyd y myfyrwyr o gwmpas gyda phad braslunio yr un. Cynigodd y myfyrwyr well syniadau i'r penseiri na phan roeddent yn cerdded o gwmpas yn unig. Er enghraifft, sylwyd bod rhai o loceri'r myfyrwyr yn ymddangos fel pe baent ar gau; mewn gwirionedd, nid oeddent wedi ffwdanu eu cau ac roeddent ar agor. Galwyd hyn yn 'fflocio'. Sylwyd hefyd fod caeadau gliniaduron a oedd heb eu cau yn rhwystro cyswllt llygad â'r myfyrwyr.²



1 Michalko, M. (2001) *Cracking Creativity*, Ten Speed Press, t. 19.

2 McIntosh, E. (2015) *How to come up with great ideas and actually make them happen*, NoTosh Publishing, p.88.



Genchi Genchsu yw'r enw y mae'r Japaneaidd yn ei roi ar yr arsylwi agos hwn, sy'n llythrennol yn golygu 'ewch allan a gweld drosoch eich hun.' Gofynnwyd i Yuji Yokoya, Prif Beiriannydd o Japan a oedd yn gweithio i Toyota, ailgynllunio'r car Sienna ar gyfer marchnad Gogledd America. Rhoddodd Yokoya Genchi Genbutsu ar waith trwy yrru model blaenorol trwy bob un o 50 o daleithiau America, yn ogystal â Chanada a Mecsico. Roedd hyn wedi galluogi Yokoya i feithrin gwybodaeth am sut y byddai angen i'r car addasu i'r dirwedd wahanol. Ond manylyn dylunio bach a arweiniodd at lwyddiant y car. Yn Japan, pur anaml y byddai pobl yn bwyta bwyd yn eu ceir, ond roedd y gwrthwyneb yn wir yng Ngogledd America. Ac felly rhoddodd Yokoya 14 o ddalwyr diodydd a hambwrdd fflip i ddal Big Mac a sglodion ym model Sienna 2004, a brofodd yn werthwr gorau. Mae Genchi Genbutsu yn gymaint o ymarfer meddwl ag y mae'n weithred gorfforol. Mae'n ymwneud â chael meddylfryd sydd ag empathi cryf ac sy'n ceisio edrych ar safbwyntiau pobl eraill.

Edrych yn Araf

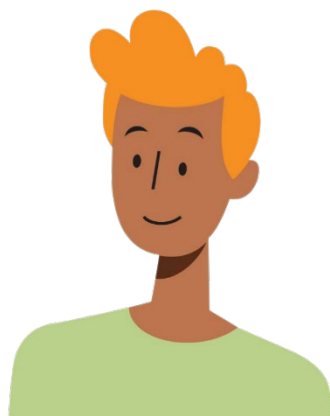
Yn ei llyfr, *Slow Looking*, rhoddodd Shari Tishman (2018) achos grymus gerbron ynghylch arafu'r modd yr ydym yn edrych ar bethau, mewn oes pan fyddwn yn sganio pethau heb fyfyrion arnynt, gan brosesu pa bynnag wybodaeth arwynebol sydd ar gael yn hawdd. Gellir addysgu'r gallu i edrych yn araf, yn fwriadol ac yn ofalus. Er enghraifft, gellid dangos llun neu wrthrych i fyfyrwyr a gofyn iddynt restru popeth y maent yn ei weld. Er ei bod yn amhosibl gweld 'popeth, ym mhobman', mewn ystyr gwrthrychol, mae arsylwyr da yn ceisio sylwi ar gymaint o fanylion ag y gallant.

Mae rhoi 'Edrych yn Araf' ar waith gyda myfyrwyr wedi'i gymharu â rhoi amser ymdawelu i'ch dosbarth. Yng nghyd-destun gwersi celf, er enghraifft, mae'n golygu datgysylltu un ddelwedd unigol neu wrthrych artistig, fanylyn ar y tro gyda'ch myfyrwyr. Yn ddiddorol, nid yw addysgwyr sy'n rhoi 'Edrych yn Araf' ar waith mewn orielau celf ac amgueddfeydd yn rhannu llawer o wybodaeth â myfyrwyr am y paentiadau na'r gwrthrychau. Ni ddatgelir teitl y darlun i'r myfyrwyr,



er mwyn iddynt ganolbwyntio ar yr elfennau oddi mewn, e.e. lliw, gosodiad, graddfa, cyfrwng.

Trwy ymarfer sgiliau arsylwi mewn ystod o gyd-destunau'r cwricwlwm, mae myfyrwyr yn fwy parod i sylwi ar gyfleoedd entrepreneuriaidd. O'u rhan hwy, mae angen i entrepreneuriaid brosesu gwybodaeth yn gyflym, ond mae hefyd angen iddynt arsylwi'n gywir. Mae seicolegwyr yn sôn am yr angen am feddyliau 'cyflym' ac 'araf' – mae'r cyntaf yn cael ei nodweddu gan ddod i farn yn chwim, yn reddfol, yn awtomatig, a'r olaf yn feddwl mwy bwriadol a gofalus. Mae dysgu arsylwi yn mynd y tu hwnt i edrych ar bethau yn gyffredin, i geisio gweld pethau a allai fel arall fod yn hawdd eu colli.



Strategaethau ymarferol i hyrwyddo sgiliau arsylwi (sylwi ar gyfleoedd)

- Trefnwch y myfyrwyr mewn grwpiau ag ysgrifennydd penodedig. Cyflwynwch lun neu wrthrych i'r myfyrwyr a gofynnwch i'r grwpiau ddewis hyd at 10 gair sy'n disgrifio'r hyn y maent yn ei weld mewn munud. Cymharwch arsylwadau pob grŵp. A oes unrhyw un wedi colli unrhyw beth? Gwnewch y dasg eto am funud arall.
- Gofynnwch i'r myfyrwyr gadw dyddiadur neu lyfr nodiadau – mae llawer o ddyfeiswyr gwyhych wedi gwneud hynny yn y gorffennol
- Defnyddiwch Gweld Meddwl Tybio a threfnau meddwl eraill
- Defnyddiwch PowerPoint i gopïo a gludo gwahanol rannau o lun fel pos jig-so. Dangoswch un darn ar y tro a gofynnwch i'r myfyrwyr gynnig sylwadau. Dechreuwch drafodaeth yn raddol – a yw safbwyntiau am y darlun wedi newid? Syniad arall yw torri llun a rhoi darn gwahanol i grŵp gwahanol. Yna mae pob grŵp yn trafod ac yn disgrifio i'r lleill yr hyn a welant.
- Neidio i mewn i lun. Gwahoddwch y myfyrwyr i neidio i mewn i lun a'i weld o'r tu mewn allan. Beth y maent yn ei glywed? Ei arogl? Ei deimlo? Ei weld?
- Gofynnwch i'r myfyrwyr roi cynnig ar 'wylïo pobl' mewn amgylchedd diogel (e.e. maes chwarae). Yn stori fer Edgar Allen Poe, The Man of the Crowd, mae adroddwr dienw Poe yn sylwi ar hynodrwydd bob dydd y bobl sy'n cerdded heibio, wrth iddo eistedd ar ei ben ei hun mewn siop goffi. Mewn un enghraifft, mae'n gweld bod clust dyn yn ymwthio allan ychydig ac yn penderfynu mai clerc o ryw fath ydyw, yn sicr, am fod ei glust yn ymwthio allan wedi blynyddoedd o ddal beiro y tu ôl iddo.

